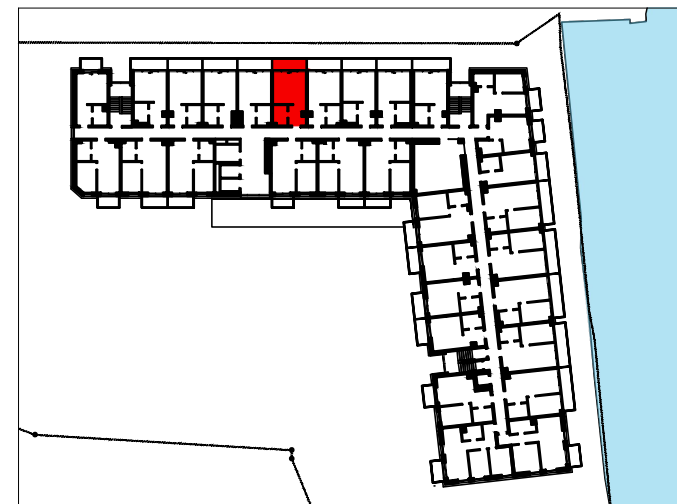
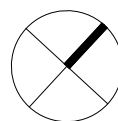
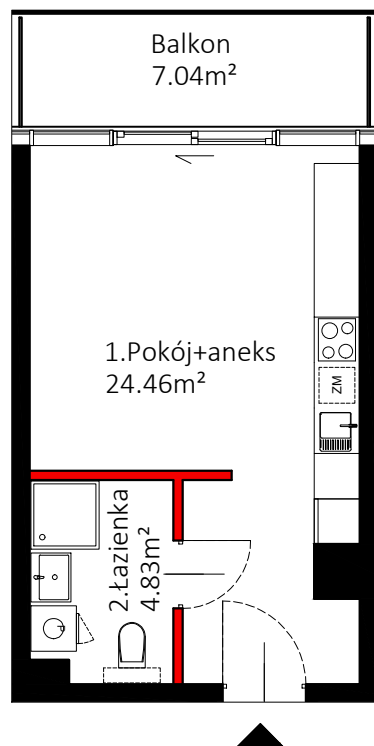


APARTAMENT 4.6 | PIĘTRO 4 | 29.29 m²



Apartament 4.6 piętro 4



1. Pokój+aneks	24.46 m ²
2. łazienka	4.83 m ²

Powierzchnia użytkowa	29.29 m ²
Balkon	7.04 m ²

■ elementy stałe

■ ścianki działowe nadające się do demontażu



Powierzchnia użytkowa lokalu jest określona zgodnie z Rozporządzeniem Ministra Transportu, Budownictwa i Gospodarki Morskiej w sprawie szczegółowego zakresu i formy projektu budowlanego z dnia 25.04.2012 r. przy uwzględnieniu polskiej normy PN-ISO 9836:1997.

Aranżacja mieszkania (tj. m. in. meble, sprzęt rtv i agd, wyposażenie kuchni i łazienek oraz ceramika sanitarna) i wykończenie balkonu/tarasu ma charakter poglądowy i nie stanowi oferty handlowej