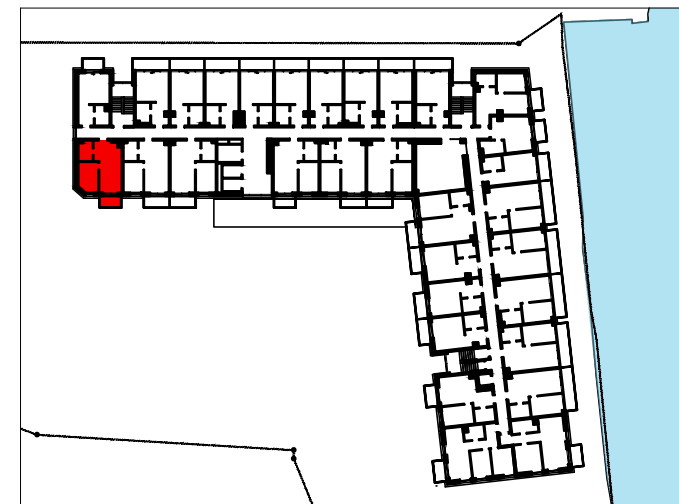
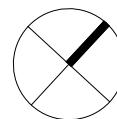
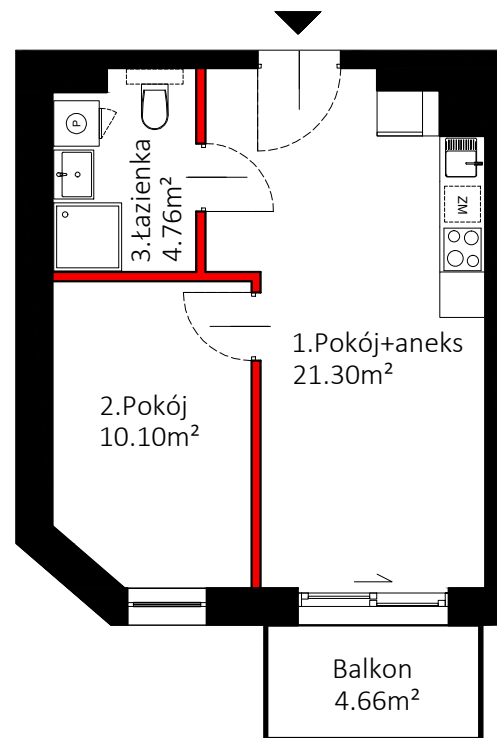


APARTAMENT 4.27 | PIĘTRO 4 | 36.16 m²



Apartament 4.27 piętro 4



1.	Pokój+aneks	21.30 m ²
2.	Pokój	10.10 m ²
3.	łazienka	4.76 m ²

Powierzchnia użytkowa	36.16 m ²
Balkon	4.66 m ²

■ elementy stałe

■ ścianki działowe nadające się do demontażu



Powierzchnia użytkowa lokalu jest określona zgodnie z Rozporządzeniem Ministra Transportu, Budownictwa i Gospodarki Morskiej w sprawie szczegółowego zakresu i formy projektu budowlanego z dnia 25.04.2012 r. przy uwzględnieniu polskiej normy PN-ISO 9836:1997.

Aranżacja mieszkania (tj. m. in. meble, sprzęt rtv i agd, wyposażenie kuchni i łazienek oraz ceramika sanitarna) i wykończenie balkonu/tarasu ma charakter poglądowy i nie stanowi oferty handlowej