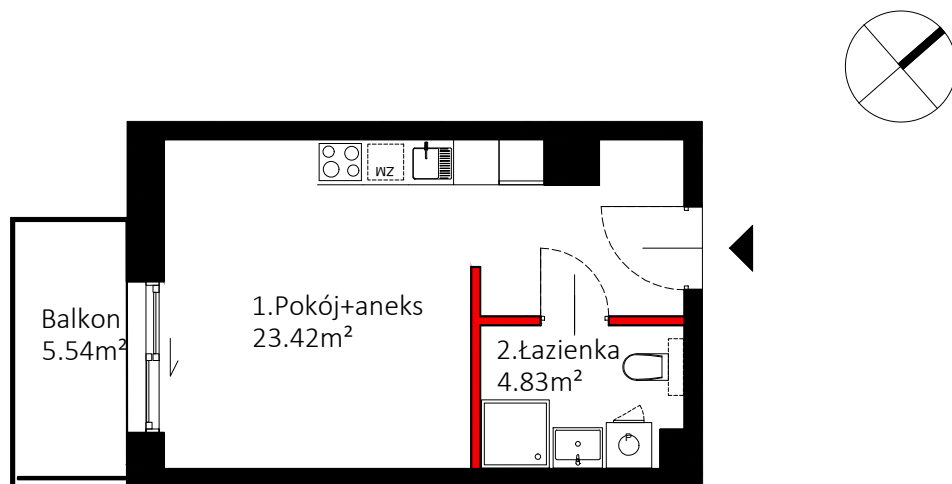
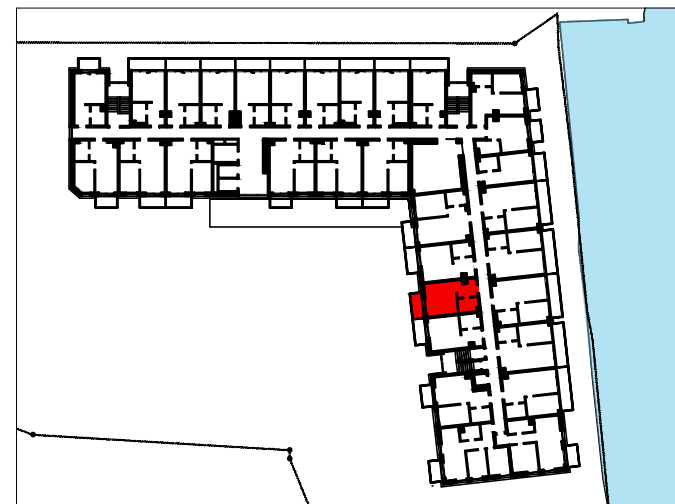


# APARTAMENT 4.19 | PIĘTRO 4 | 28.25 m<sup>2</sup>



# FIVE



## Apartament 4.19 piętro 4

1. Pokój+aneks	23.42 m <sup>2</sup>
2. łazienka	4.83 m <sup>2</sup>

Powierzchnia użytkowa	28.25 m <sup>2</sup>
Balkon	5.54 m <sup>2</sup>

■ elementy stałe

■ ścianki działowe nadające się do demontażu



Powierzchnia użytkowa lokalu jest określona zgodnie z Rozporządzeniem Ministra Transportu, Budownictwa i Gospodarki Morskiej w sprawie szczegółowego zakresu i formy projektu budowlanego z dnia 25.04.2012 r. przy uwzględnieniu polskiej normy PN-ISO 9836:1997.

Aranżacja mieszkania (tj. m. in. meble, sprzęt rtv i agd, wyposażenie kuchni i łazienek oraz ceramika sanitarna) i wykończenie balkonu/tarasu ma charakter poglądowy i nie stanowi oferty handlowej