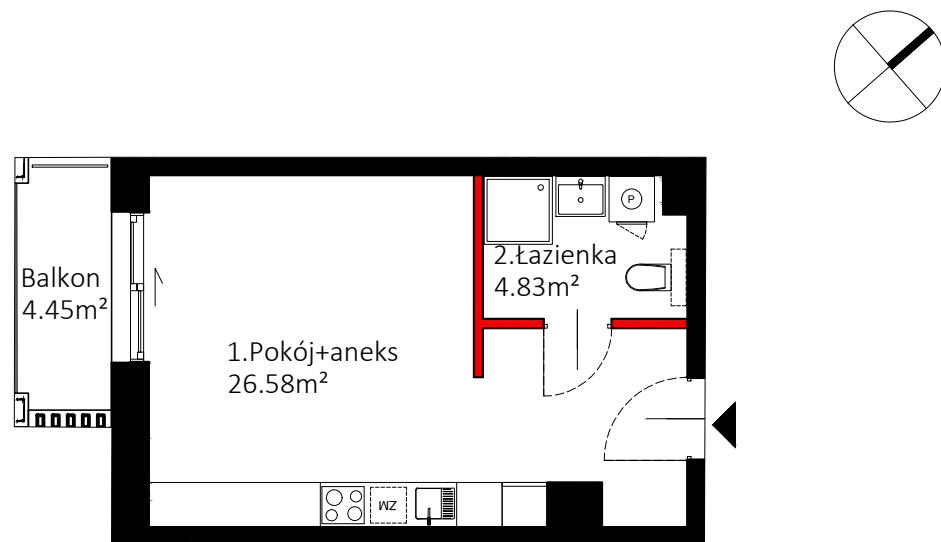
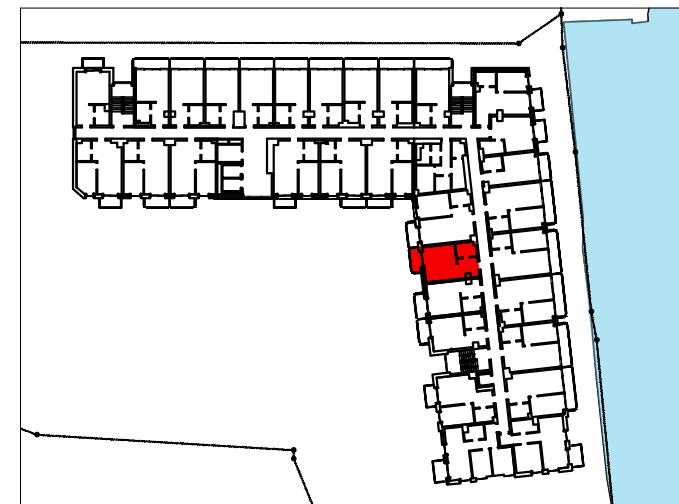


# APARTAMENT 3.20 | PIĘTRO 3 | 31.41 m<sup>2</sup>



# FIVE



## Apartament 3.20 piętro 3

1. Pokój+aneks	26.58 m <sup>2</sup>
2. łazienka	4.83 m <sup>2</sup>

Powierzchnia użytkowa	31.41 m <sup>2</sup>
Balkon	4.45 m <sup>2</sup>

■ elementy stałe

■ ścianki działowe nadające się do demontażu



Powierzchnia użytkowa lokalu jest określona zgodnie z Rozporządzeniem Ministra Transportu, Budownictwa i Gospodarki Morskiej w sprawie szczegółowego zakresu i formy projektu budowlanego z dnia 25.04.2012 r. przy uwzględnieniu polskiej normy PN-ISO 9836:1997.

Aranżacja mieszkania (tj. m. in. meble, sprzęt rtv i agd, wyposażenie kuchni i łazienek oraz ceramika sanitarna) i wykończenie balkonu/tarasu ma charakter poglądowy i nie stanowi oferty handlowej