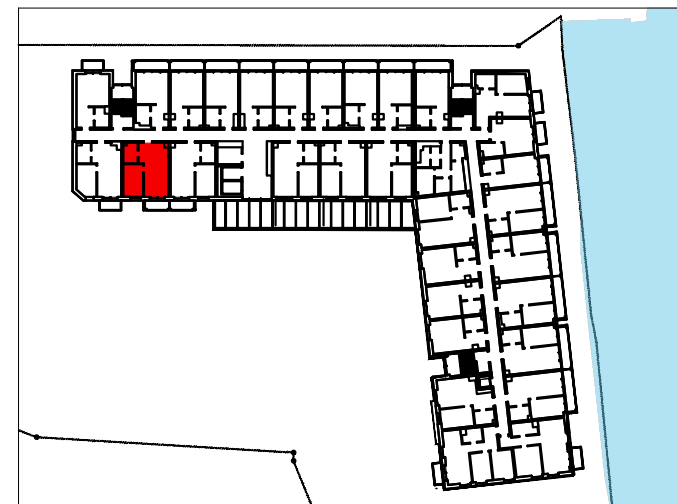
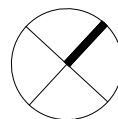
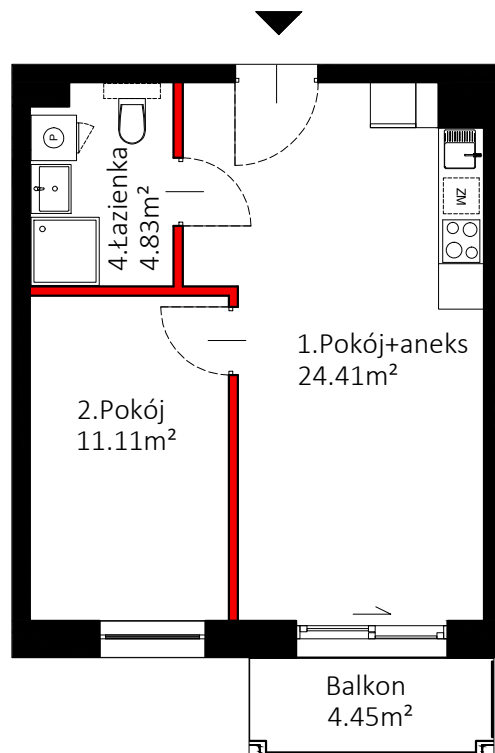


# APARTAMENT 1.28 | PIĘTRO 1 | 40.35 m<sup>2</sup>



## Apartament 1.28 piętro 1



1.	Pokój+aneks	24.41 m <sup>2</sup>
2.	Pokój	11.11 m <sup>2</sup>
3.	łazienka	4.83 m <sup>2</sup>

Powierzchnia użytkowa	40.35 m <sup>2</sup>
Balkon	4.45 m <sup>2</sup>

■ elementy stałe

■ ścianki działowe nadające się do demontażu



Powierzchnia użytkowa lokalu jest określona zgodnie z Rozporządzeniem Ministra Transportu, Budownictwa i Gospodarki Morskiej w sprawie szczegółowego zakresu i formy projektu budowlanego z dnia 25.04.2012 r. przy uwzględnieniu polskiej normy PN-ISO 9836:1997.

Aranżacja mieszkania (tj. m. in. meble, sprzęt rtv i agd, wyposażenie kuchni i łazienek oraz ceramika sanitarna) i wykończenie balkonu/tarasu ma charakter poglądowy i nie stanowi oferty handlowej