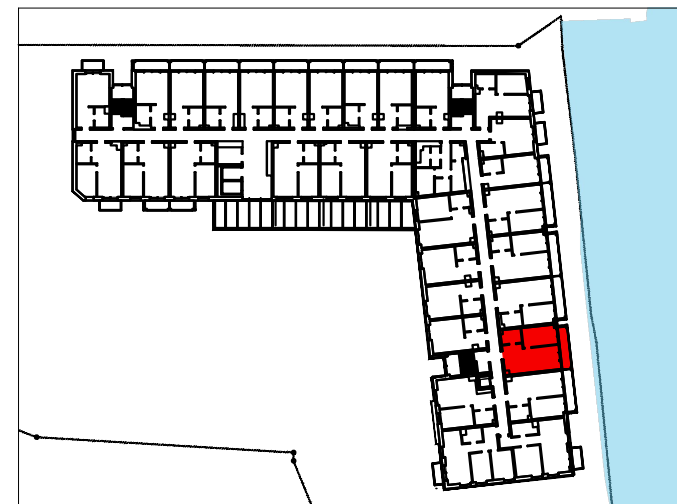
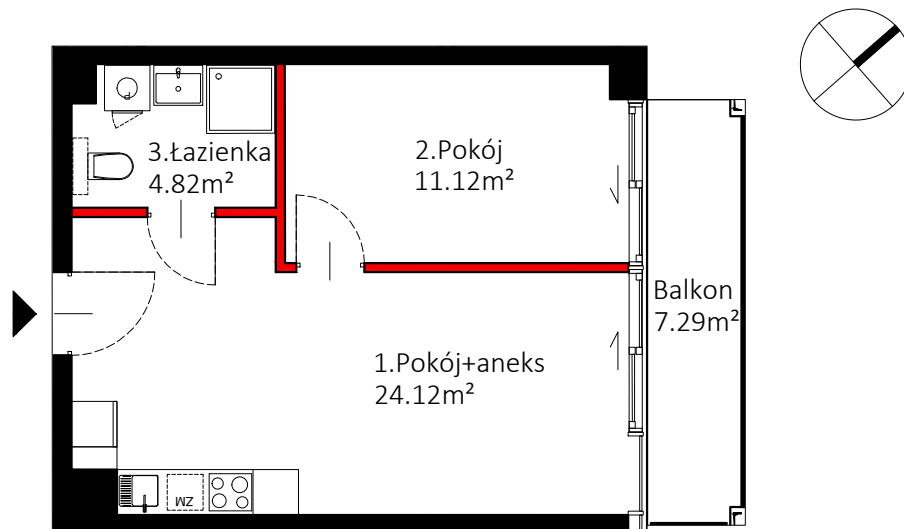


# APARTAMENT 1.17 | PIĘTRO 1 | 40.06 m<sup>2</sup>



## Apartament 1.17 piętro 1

|    |             |                      |
|----|-------------|----------------------|
| 1. | Pokój+aneks | 24.12 m <sup>2</sup> |
| 2. | Pokój       | 11.12 m <sup>2</sup> |
| 3. | łazienka    | 4.82 m <sup>2</sup>  |

|                       |                      |
|-----------------------|----------------------|
| Powierzchnia użytkowa | 40.06 m <sup>2</sup> |
| Balkon                | 7.29 m <sup>2</sup>  |

■ elementy stałe

■ ścianki działowe nadające się do demontażu



Powierzchnia użytkowa lokalu jest określona zgodnie z Rozporządzeniem Ministra Transportu, Budownictwa i Gospodarki Morskiej w sprawie szczegółowego zakresu i formy projektu budowlanego z dnia 25.04.2012 r. przy uwzględnieniu polskiej normy PN-ISO 9836:1997.

Aranżacja mieszkania (tj. m. in. meble, sprzęt rtv i agd, wyposażenie kuchni i łazienek oraz ceramika sanitarna) i wykończenie balkonu/tarasu ma charakter poglądowy i nie stanowi oferty handlowej