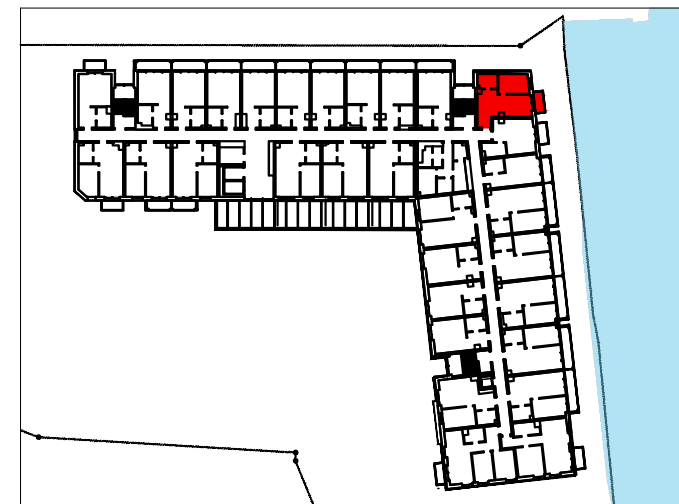
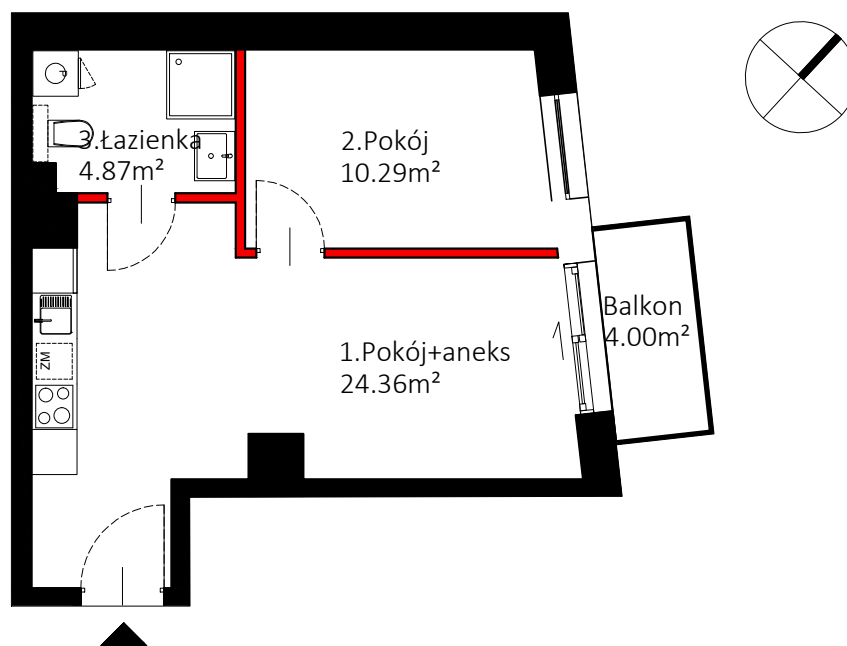


# APARTAMENT 1.11 | PIĘTRO 1 | 39.52 m<sup>2</sup>



## Apartament 1.11 piętro 1

1.	Pokój+aneks	24.36m <sup>2</sup>
2.	Pokój	10.29 m <sup>2</sup>
3.	Łazienka	4.87 m <sup>2</sup>

Powierzchnia użytkowa	39.52 m <sup>2</sup>
Balkon	4.00 m <sup>2</sup>

■ elementy stałe

■ ścianki działowe nadające się do demontażu



Powierzchnia użytkowa lokalu jest określona zgodnie z Rozporządzeniem Ministra Transportu, Budownictwa i Gospodarki Morskiej w sprawie szczegółowego zakresu i formy projektu budowlanego z dnia 25.04.2012 r. przy uwzględnieniu polskiej normy PN-ISO 9836:1997.

Aranżacja mieszkania (tj. m. in. meble, sprzęt rtv i agd, wyposażenie kuchni i łazienek oraz ceramika sanitarna) i wykończenie balkonu/tarasu ma charakter poglądowy i nie stanowi oferty handlowej