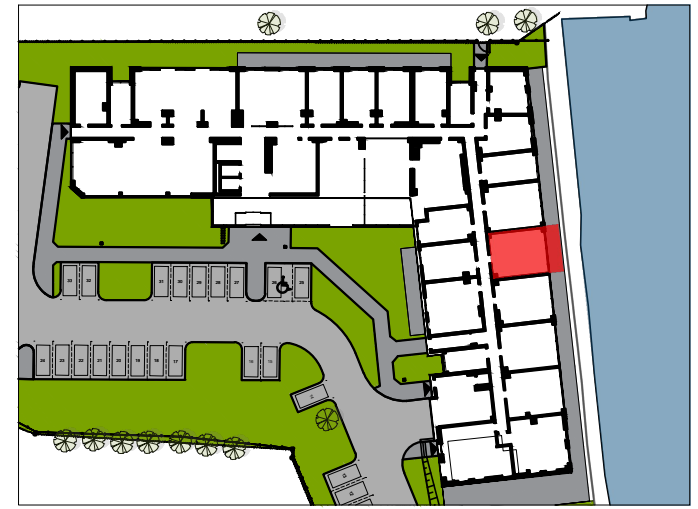
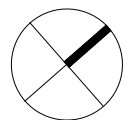
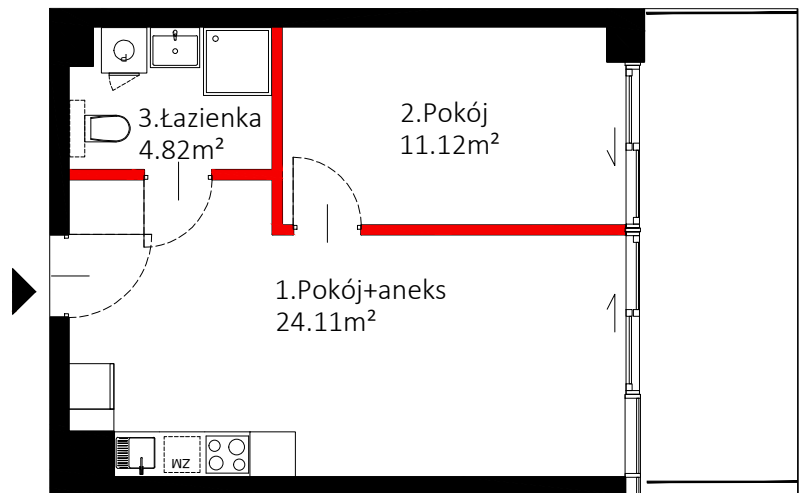
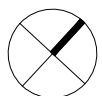


# APARTAMENT 0.9 | PARTER | 40.05 m<sup>2</sup>



## Apartament 0.9 parter

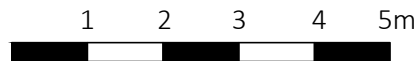


1. Pokój+aneks	24.11 m <sup>2</sup>
2. Pokój	11.12 m <sup>2</sup>
3. łazienka	4.82 m <sup>2</sup>

Powierzchnia użytkowa 40.05 m<sup>2</sup>

■ elementy stałe

■ ścianki działowe nadające się do demontażu



Powierzchnia użytkowa lokalu jest określona zgodnie z Rozporządzeniem Ministra Transportu, Budownictwa i Gospodarki Morskiej w sprawie szczegółowego zakresu i formy projektu budowlanego z dnia 25.04.2012 r. przy uwzględnieniu polskiej normy PN-ISO 9836:1997.

Aranżacja mieszkania (tj. m. in. meble, sprzęt rtv i agd, wyposażenie kuchni i łazienek oraz ceramika sanitarna) i wykończenie balkonu/tarasu ma charakter poglądowy i nie stanowi oferty handlowej