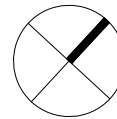
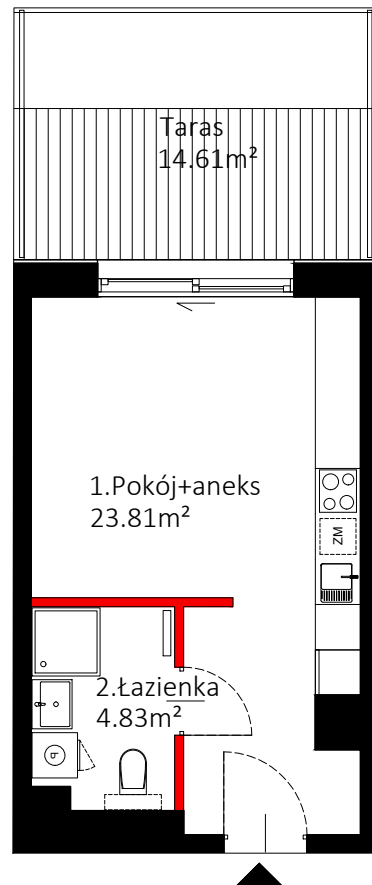
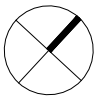


# APARTAMENT 0.2 | PARTER | 28.64 m<sup>2</sup>



## Apartament 0.2 parter

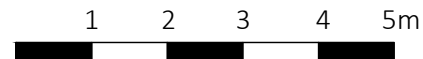


1. Pokój+aneks	23.81 m <sup>2</sup>
2. łazienka	4.83 m <sup>2</sup>

Powierzchnia użytkowa	28.64 m <sup>2</sup>
Taras	14.61 m <sup>2</sup>

■ elementy stałe

■ ścianki działowe nadające się do demontażu



Powierzchnia użytkowa lokalu jest określona zgodnie z Rozporządzeniem Ministra Transportu, Budownictwa i Gospodarki Morskiej w sprawie szczegółowego zakresu i formy projektu budowlanego z dnia 25.04.2012 r. przy uwzględnieniu polskiej normy PN-ISO 9836:1997.

Aranżacja mieszkania (tj. m. in. meble, sprzęt rtv i agd, wyposażenie kuchni i łazienek oraz ceramika sanitarna) i wykończenie balkonu/tarasu ma charakter poglądowy i nie stanowi oferty handlowej